

# Wiaty na wózki sklepowe

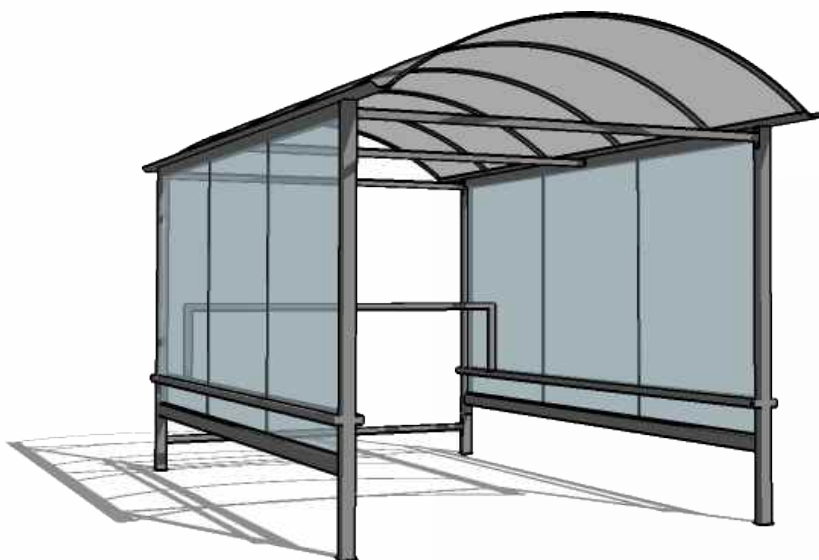
## typ F

KLASYCZNA | PROSTA | NIEZAWODNA

Jedna z najpopularniejszych wiat produkcji BART-SERVICE w Polsce. Estetyczna stalowa konstrukcja (pełna paleta RAL) z lekkim aluminiowym dachem i szklanymi ścianami.

Podwójne zabezpieczenie antykorozyjne gwarantuje wieloletnią bezusterkową eksploatację.

## Wiaty F BS



### Dostępne długości i szerokości:

Możliwe modyfikacje konstrukcji:



long roof



short roof



extra (hidden connections)

Możliwe akcesoria dodatkowe:



advertising frame



back wall



shields



rolling doors



transparent doors



logo



closing crossbeam



wooden panels

Opcje wypełnienia ścian:



glass



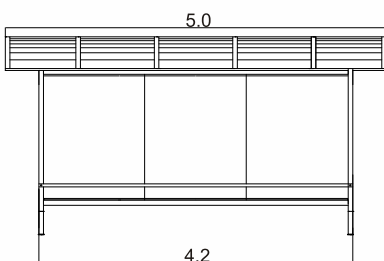
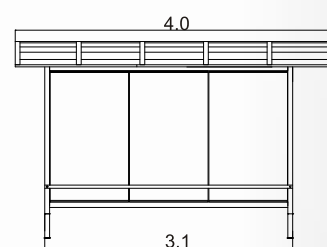
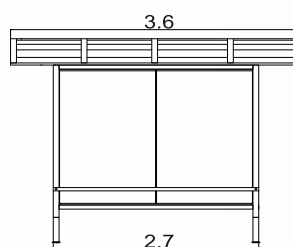
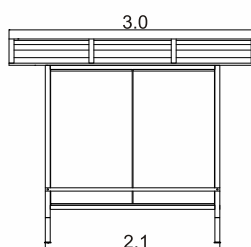
display



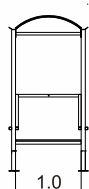
economic



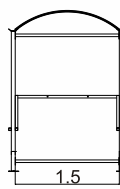
cellular polycarbonate 8mm



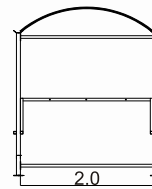
szerokość wew. [m]	1.0	1.5	2.0	2.3	2.7
ilość rzędów wózków 🛒	1	2	3	3	4
indeks wiaty	F1	F2	F3	F3+	F4
długość dachu [m]					
3.0	•	•	•	•	•
3.6	•	•	•	•	•
4.0	•	•	•	•	•
5.0	•	•	•	•	•



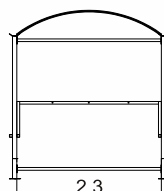
F1: 1 x 🛒



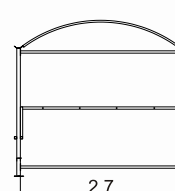
F2: 2 x 🛒



F3: 3 x 🛒

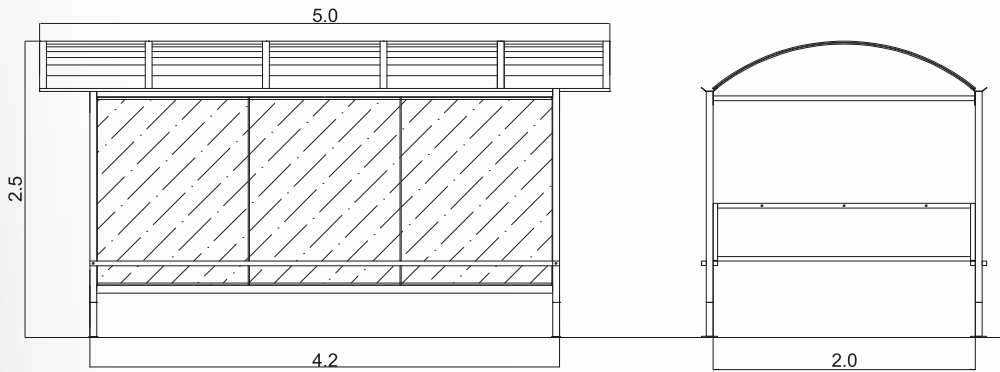


F3+: 3 x 🛒



F4: 4 x 🛒

# Specyfikacja (F3 BS):



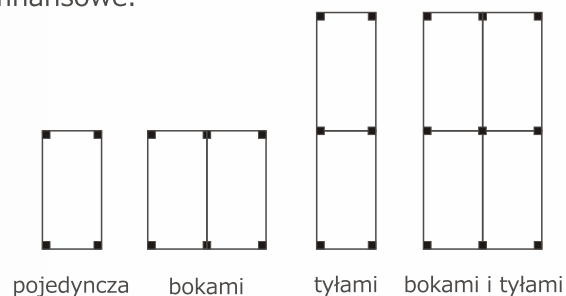
## Parametry:

- stal w 100% cynkowana i lakierowana proszkowo
- szyby: szkło hartowane 6 mm
- dach: poliwęglan komorowy 6 mm z osłoną UV lub inne tworzywa sztuczne
- 4 punkty fundamentowe lub wzmocniona wersja do wklejania w asfalt
- możliwość multiplikacji
- pełna statyka na wszystkie lokalizacje
- dla wiat z 3 szybami akcesoria zamykające wiatę: BW, SH, RD, TD niedostępne

## Multiplikacje:

Konstrukcja daje możliwość tworzenia układów łączonych:

Daje to oprócz większych możliwości aranżacji urządzeń na terenie placówek handlowych także oszczędności finansowe.



Każda nasza konstrukcja jest dostosowana do panujących na danym terenie warunków atmosferycznych w oparciu o mapy wiatrowe i śniegowe.

Proces produkcyjny jest prowadzony w oparciu o normy:

**PN EN 1090 -1-2**  
**ISO 3834**

Każdy produkt jest opatrzony znakiem certyfikacyjnym:

